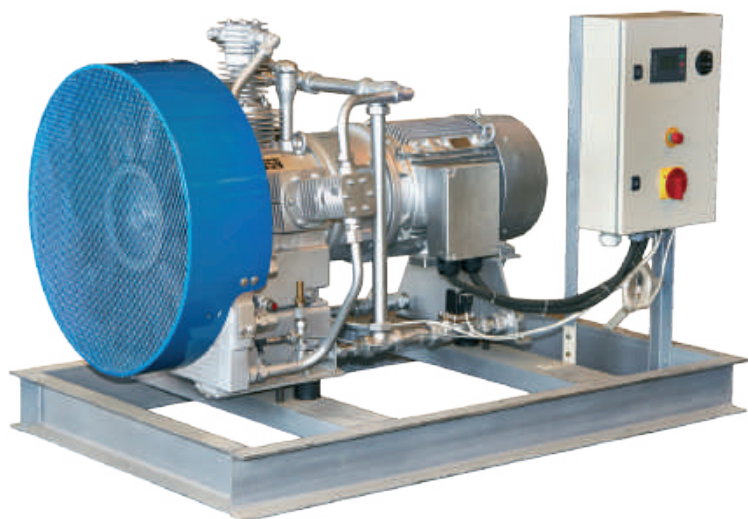


Компрессоры среднего и высокого давления типа ВШВ «Энергетик» Специальное исполнение для энергетической отрасли



Отлично зарекомендовали себя в различных областях применения энергетической отрасли:

- ♦ атомные электростанции;
- ♦ гидроэлектростанции;
- ♦ теплоэнергостанции;
- ♦ трансформаторные подстанции.

Максимальное рабочее давление 40 и 350 бар.
Сжатие воздуха из атмосферы

Обеспечивает безотказную работу таких систем как:

- ♦ диапазон производительности: 0,5 - 3,5 м³/мин;
- ♦ прямой или ременной привод от электродвигателя;
- ♦ воздушная или водяная система охлаждения;
- ♦ рекуперация тепла;
- ♦ срок службы до проведения планового обслуживания достигает 2000 моточасов;
- ♦ не требует специального фундамента;
- ♦ оснащен автоматической системой управления (микроспроцессорный блок).
- ♦ импульсное воздуходобывание;
- ♦ воздух КИПиА;
- ♦ продувка гидротурбин;
- ♦ управление работой гидротурбин;
- ♦ пневматические испытания сосудов и трубопроводов, работающих под давлением;
- ♦ высоковольтные выключатели в составе распределительных устройств электрических станций и подстанций.

Диапазон рабочего давления: 25-40 бар + исполнение на 50, 64, 80, 120, 150, 250, 350 бар

Наименование	Производительность, м ³ /мин	Мощность привода, кВт	Частота вращения привода, об/мин	Масса, кг	Серия
ВШВ-0,5/40	0,500	7,5	1500	200	SV
ВШВ-1,1/40	1,100	18,5		410	
ВШВ-1,1/64				590	
ВШВ-1,1/80		22	1500	530	
ВШВ-1,1/120	30			600	
ВШВ-1,1/150		37		1500	
ВШВ-1,1/250	45		690		
ВШВ-1,1/350		2,400	37	1500	
ВШВ-2,4/40*	2,400	37	1500		
ВШВ-2,4/50*	3,020	45		1500	
ВШВ-3/40	3,020	45	1500		690

*-специальное исполнение для работы в экстремальных условиях